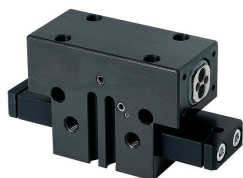


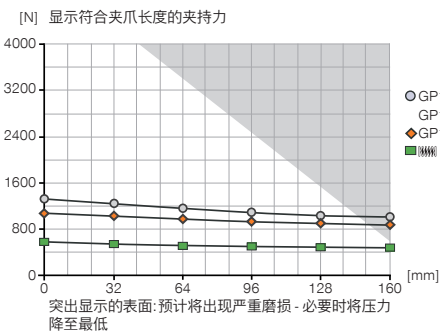
2指平行抓手

安装尺寸 GP1812

产品规格

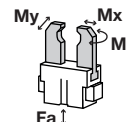


夹持力图表



力和扭矩

显示除夹持力外可能作用的静力和力矩。



Mr	50
Mx	90
My	60
Fa	2000

包含在供货范围内



定位环

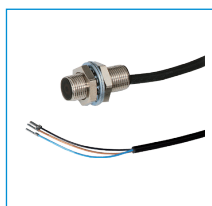
DST41000

配件建议



其他可选接近开关

KHA1812-B-8



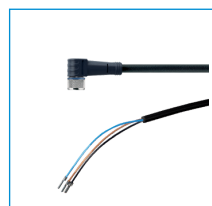
接近开关 - 电缆 5 m

NJ8-E2



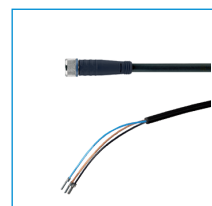
接近开关 - M8接头

NJ8-E2S



插入式弯角接头电缆 5 m - M8插头(母头)

KAW500



插入式直连接头电缆 5 m - M8插头(母头)

KAG500



磁性传感器弯头电缆 5 m

MFS103KHC



磁性传感器弯头电缆0.3 m - M8接头

MFS103SKHC



磁性传感器直电缆 5 m

MFS204KHC



磁性传感器直电缆0.3 m - M8接头

MFS204SKHC



直插接头-快接式

GV1-8X6

订购编号	▶ 技术数据*		
	GP1812N-B	GP1812NC-B	GP1812NO-B
单边行程 [mm]	12	12	12
闭合抓取力 [N]**	1165	1400	-
张开抓取力 [N]**	1165	-	1400
弹簧确保的最小保持力 [N]	-	500	500
闭合时间 [s]	0.15	0.2	0.2
张开时间 [s]	0.15	0.2	0.2
重复定位 +/- [mm]	0.01	0.01	0.01
最小操作气压 [bar]	3	5	5
最大操作气压 [bar]	8	8	8
最小操作温度 [°C]	5	5	5
最大操作温度 [°C]	80	80	80
每循环耗气体积 [cm ³]	72	100	100
重量 [kg]	1.6	2.2	2.2

*所有数据在6 bar 气压下测量

**

